

Monitor 01シリーズUSBサウンドカード

Monitor 01 US
Monitor 01 MINI

マニュアル

(株)若松通商

○ 製品の特徴

Musiland Monitor01シリーズUSBサウンドカードはオーディオマニアの方にも充分満足いただけるハイレゾリューションのUSB DACです。

回路は当社の開発したソフト (FPGA) とBurBrownのDACチップとで主に構成されています。

当社の開発チップはICU (I/O control Unit) MU1010とAPU(Audio processor unit)とで構成され、PCのNorthブリッジとSouthブリッジのように両チップを16チャンネルの高速バスでデータのやり取りを行っています。

MU1010はUSB2.0(480bps)の専用ドライバーにて処理を行います。MU6010はFPGAを用いてオーディオデータの処理を行っています。24bitでサンプリング周波数は最高768KHzまでを処理できます。

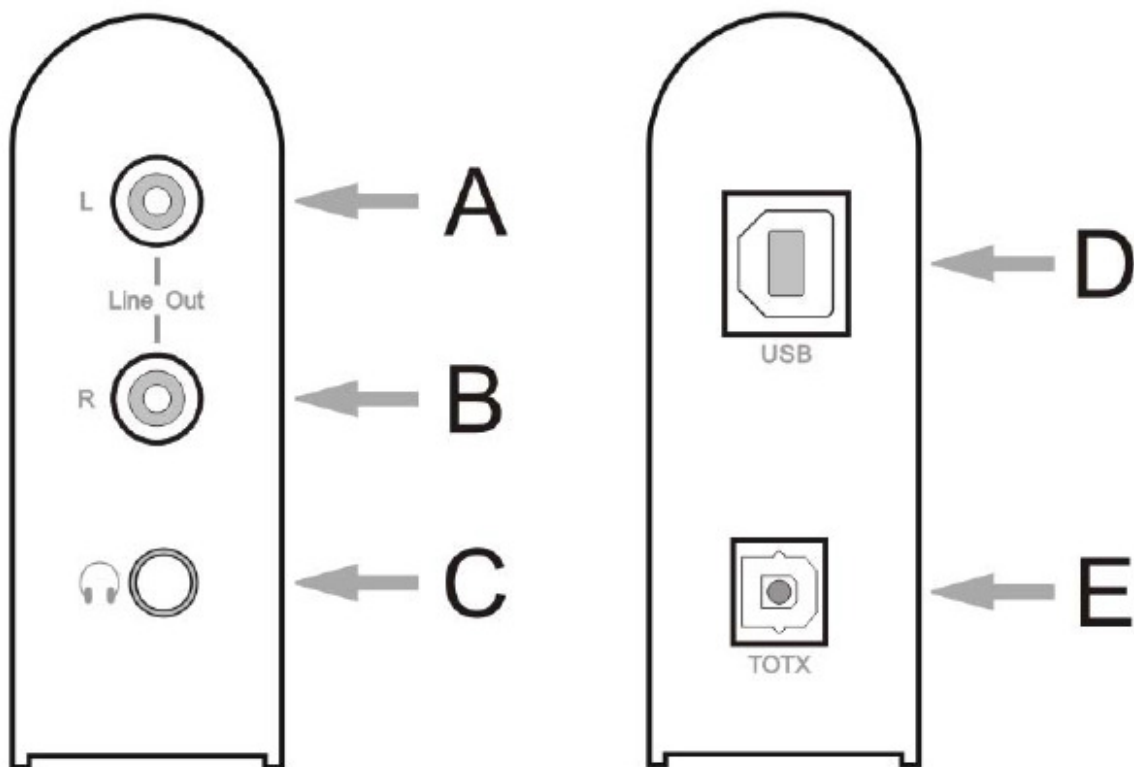
またAPU内部に基準クロック管理チップを採用、正確なクロックを生成しています。高調波歪率は極限まで小さくなっています。SPDIF変換はMU6010内部で行っており、PCM、Dolby Digital、DTS等へのジッタ分の少ないSPDIF信号に変換しています。

ASIOやWDMドライバーに対応しています。
Windows XP、VISTA、7のOSに対応しています。

③注意事項

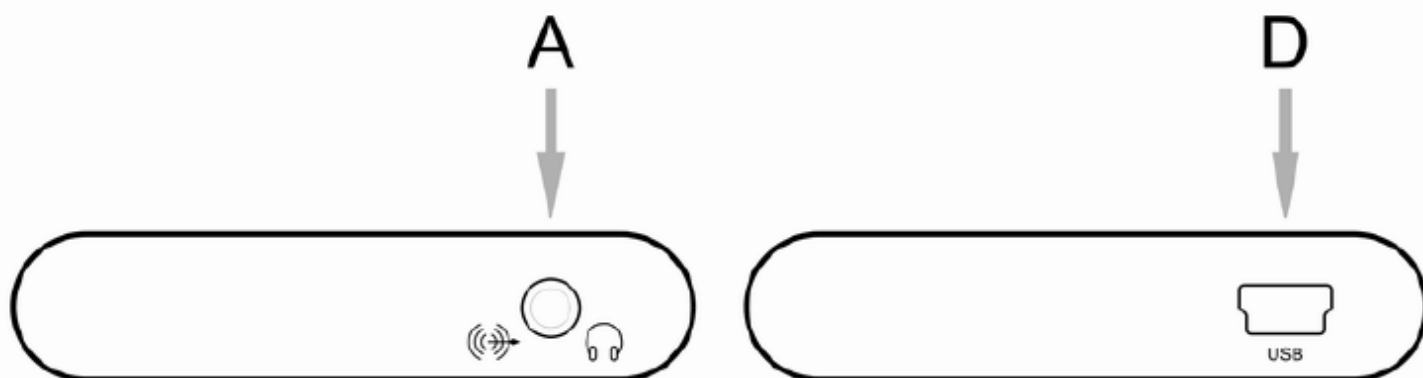
1. 本製品は専用ドライバー、アプリケーションソフトをインストールして初めてその機能を発揮します。「専用ドライバー、アプリケーションソフトはCDに入っています。
2. 本製品の性能を100%発揮させるにはUSB HUBは使わず直接PCに接続してください。
3. 本製品のヘッドホンを差し込んだまま、USBケーブルの抜き差しは行わないで下さい。
4. 本製品をPCに接続した後、ドライバーをインストール中にUSBケーブルの抜き差しは行わないで下さい。
5. 重いものや、コーヒー等の飲料品を本製品の上に載せないで下さい。
6. 本製品のクリーニングは乾いた布で使用下さい。シンナー等は避けてください。

●Monitor01 US 搭載インターフェイス



A	B	C	D	E
RCA LINE出力 左	RCA LINE出力 右	ヘッドホン出力	USB入力	SPDIFオプティカル出力

●Monitor01 MINI 搭載インターフェイス



A	D
ライン/ヘッドホン/SPDIPオプティカル	USB入力

●機能 インターフェイス一覧

	Minitor 01 US	Minitor 01 USD	Monitor 01 MINI
RCAライン出力(ステレオ)	○	-	-
3.5mm ラインアウト	-	-	○
3.5mm ヘッドホンアプト	○	-	○
SPDIFオプチカル	○	-	○
RCA同軸デジタルアウト	-	○	-
BNC同軸デジタルアウト	-	○	-
USB B入力	○	○	-
MINI B USB入力	-	-	○
24bit/192KHzアナログ出力	○	-	○
24bit/192KHzデジタル出力	○	○	○
ドルビーデジタル/DTSフォーマット	○	○	○
ASIO対応	○	○	○
MUSILAND MMDIサポート	○	○	○
WindowsXP/VISTA/7 32bit/64bit	○	○	○

●機能 スペック一覧

	Monitor01 US	Monitor01 MINI
アナログ出力	ダイナミックレンジ(D/A)	113dB
	S/N比(D/A)	113dB
	高周波歪率(D/A)	0.002%以下
	周波数特性(20Hz~20KHz)	±0.1dB
	出力レベル	2V r.m.s
	出力インピーダンス	10kΩ
ヘッドホン出力	出力効率	80mw
デジタル出力	ダイナミックレンジ	140dB以上
	S/N比	140dB以上
	高周波歪率	0.0001%以下
	周波数特性(20Hz~20KHz)	±0dB
USB規格	USB2.0高速	USB2.0高速
外形寸法	103 x 67 x 24(mm)	87 x 61 x 13(mm)
重量	145g	80g

●ドライバーのダウンロード

添付のCD-ROMのドライバーは旧バージョンになっております。
最新ドライバーは下記サイトよりダウンロードすることをお勧めいたします。

ダウンロード先

当店ホームページ(ダウンロード先のリンクのご紹介)

<http://www.wakamatsu.co.jp/>

PS/PLAZA WAKAMATSU

Lenovo 専門店
ピーエスプラザ ワカマツ

若松通商は おかげさまで 35周年 ～The 35th anniversary～

お電話電

[\[トップページ\]](#)

[\[店舗情報\]](#)

[\[商品一覧\]](#)

[\[新規登録品\]](#)

[\[サポート&ダウンロード\]](#)

当店は 安心のネット/店頭 同在庫 同価格です。午後4時までのお申し込みで即日出荷(代金引換の

お買上合計(代引手数料)	
ご購入合計金額	ご購入
¥0	

↑
[サポート&ダウンロード]
クリックしてください

メーカーダウンロードサイト

<http://www.musiland.com.cn/downloads/drivers/>

●ドライバーのインストール

※ご注意

ドライバーは 本体をUSB接続する前にインストールしてください。

「ダウンロードの完了」画面が表示されたら[実行]をクリックします。

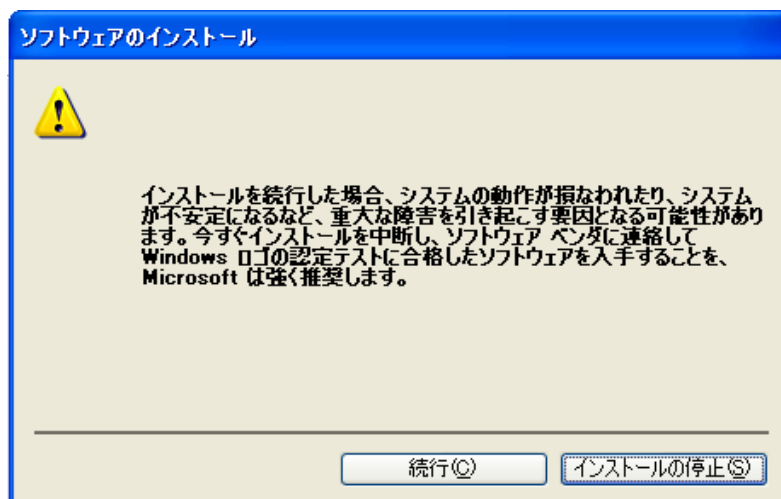
「ダウンロードの完了」画面が表示されない場合は、

「3.保存先の指定」で指定した保存先にある

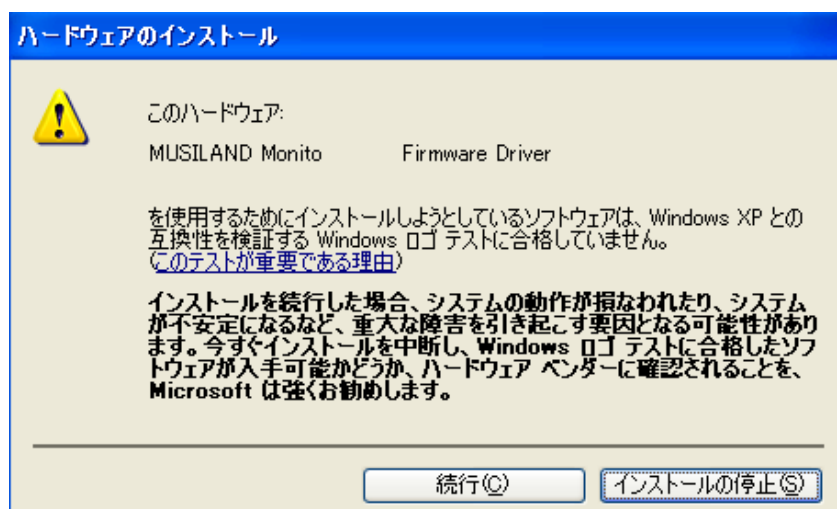
「setup.exe」ファイルをダブルクリック

または右クリックメニューから[開く]を選択しインストールを開始してください。

下記のようなメッセージが表示された場合は“続行”をクリックしてください。



このようなWindowsのロゴテストプロンプトウィンドウのようなインストールプロセスでは、“続行”をクリックします。



ドライバーのインストール終了後PCを再起動してください。
再起動して初めてMonitor01シリーズのコントロールパネルが正常に表示されます。

インストール後タスクトレイの中にMonitor01のアイコン  が表示されます。

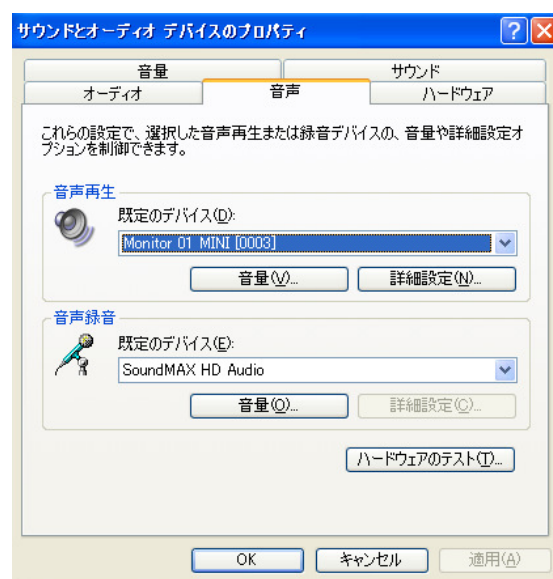
ダブルクリックすることにより コントロールが可能になります。

ドライバーのインストール後各種類のアプリケーションソフトを起動してください。
下記画像は Windows標準設定例です。

Windows7の場合

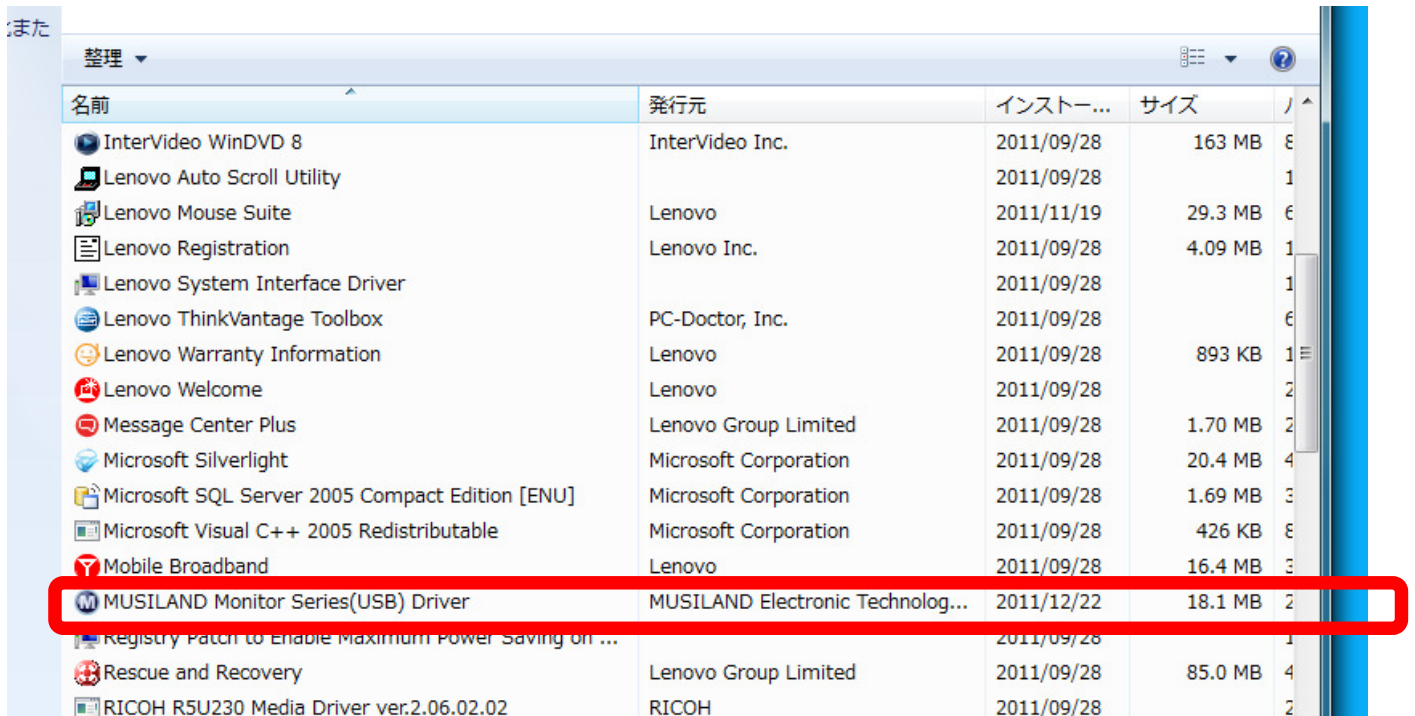


WindowsXPの場合

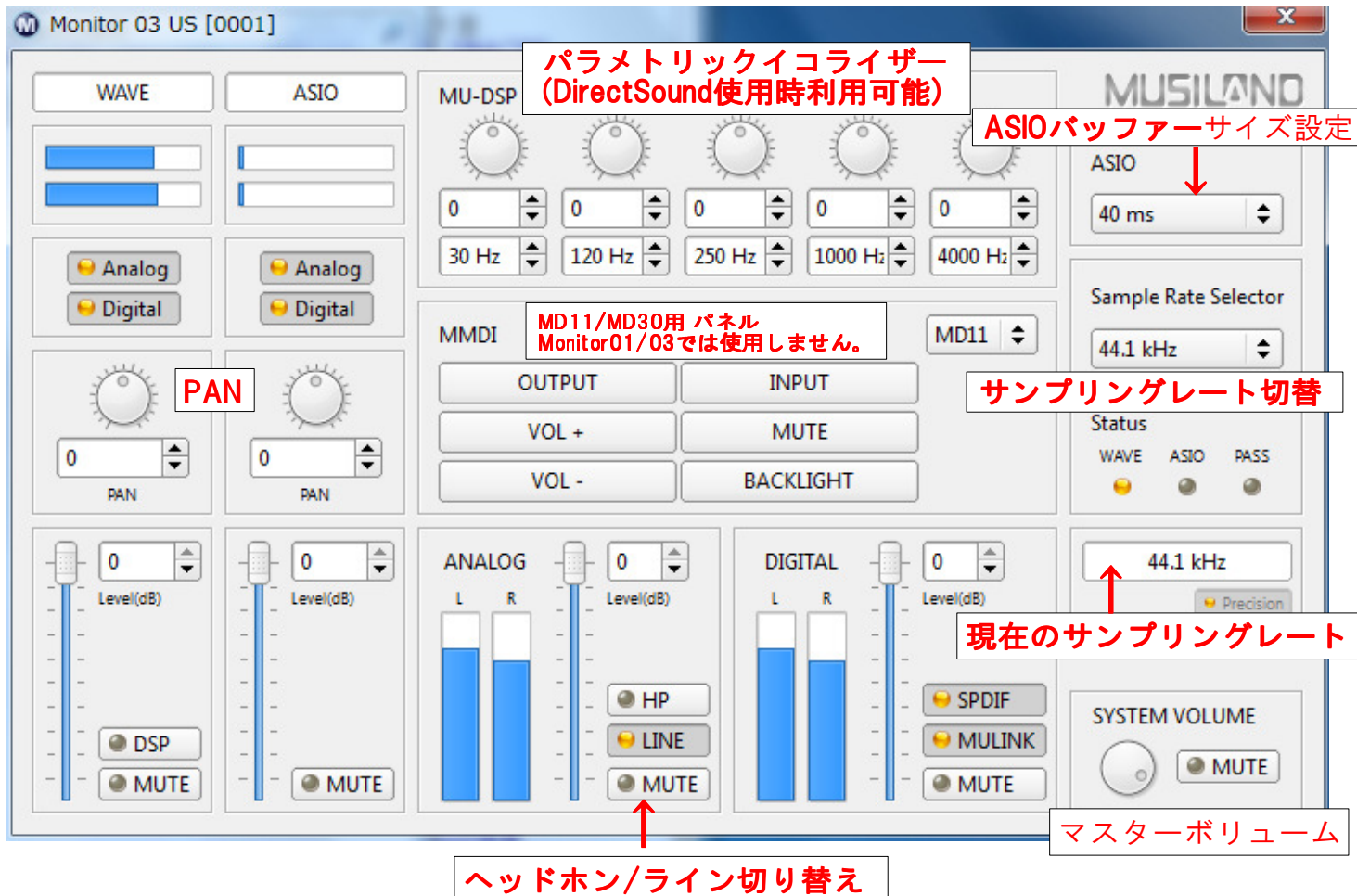


プログラムの削除手順

コントロールパネルのプログラムのアンインストールより削除いたします。



設定画面



Monitor01us 接続例



Monitor01MINI 接続例

