

表面実装形

Series: **TG** Type: **V**

■ 特長

- 保証時間：125 °C 1000 h ~ 2000 h
- TA シリーズより 40 % 小形化
- TB シリーズ同等の低 ESR
- 耐振動仕様品も対応可能 (φ8 ≤)
- RoHS 指令対応済 (品番 φ8~φ10:EEE*, φ12.5~φ18:EEV*)



■ 仕様

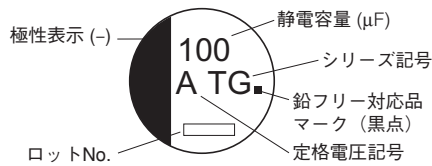
カテゴリ温度範囲	-40 °C ~ +125 °C									
定格電圧範囲	10 V.DC ~ 100 V.DC									
静電容量範囲	10 μF ~ 4700 μF									
静電容量許容差	±20 % (120 Hz/+20 °C)									
漏れ電流	I ≤ 0.01 CV 2分値									
損失角の正接	標準品一覧表を参照ください									
温度特性	W.V. (V)	10	16	25	35	50	63	80	100	(120 Hz でのインピーダンス比)
	Z(-25 °C)/Z(+20 °C)	3	2	2	2	2	2	2	2	
	Z(-40 °C)/Z(+20 °C)	6	4	4	3	3	3	3	3	
耐久性	+125 °C±2 °C 中において定格電圧を 1000 時間 (φ8×6.2) または 2000 時間 (φ8×10.2 ≤) 連続印加後、常温に復帰させた後、下記項目を満足すること。									
	静電容量変化率	初期値の ±30 % 以内 (末尾 U 品は ±35 % 以内)								
	損失角の正接	初期規格値の 300 % 以下 (末尾 U 品は 350 % 以内)								
高温無負荷特性	漏れ電流	初期規格値以下								
	+125 °C±2 °C 中において 1000 時間連続無負荷放置後、常温に復帰させた後、上記耐久性の各項に準ずる。(ただし、電圧処理あり)									
	リフローはんだ付け後、常温復帰後、下記項目を満足すること。									
はんだ耐熱性	静電容量変化率	初期値の ±10 %								
	損失角の正接	初期規格値以下								
	漏れ電流	初期規格値以下								

■ 定格リップル電流 周波数補正係数

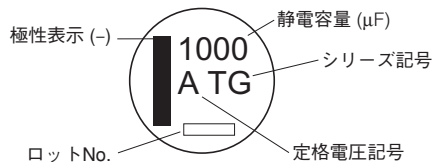
係数	周波数(Hz)			
	120	1 k	10 k	100 k ~
	0.65	0.85	0.95	1.00

■ 表示

例：10 V 100 μF, 10 V 1000 μF, 表示色：BLACK
鉛フリー対応品 (≤φ10)



鉛フリー対応品 (≥φ12.5)

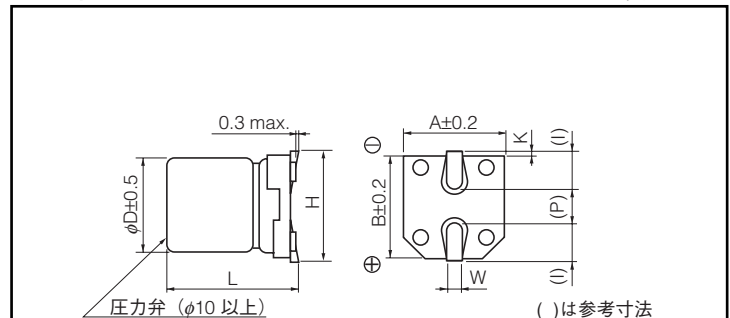


定格電圧記号

A	10 V	H	50 V
C	16 V	J	63 V
E	25 V	K	80 V
V	35 V	2A	100 V

■ 形状寸法

単位：mm



サイズコード	D	L	A, B	H	I	W	P	K
E	8.0	6.2±0.3	8.3	9.5 max.	3.4	0.65±0.1	2.2	0.35 ^{+0.15} _{-0.20}
F	8.0	10.2±0.3	8.3	10.0 max.	3.4	0.90±0.2	3.1	0.70±0.20
G	10.0	10.2±0.3	10.3	12.0 max.	3.5	0.90±0.2	4.6	0.70±0.20
H13	12.5	13.5±0.5	13.5	15.0 max.	4.7	0.90±0.3	4.4	0.70±0.30
J16	16.0	16.5±0.5	17.0	19.0 max.	5.5	1.20±0.3	6.7	0.70±0.30
K16	18.0	16.5±0.5	19.0	21.0 max.	6.7	1.20±0.3	6.7	0.70±0.30

設計・仕様について予告なく変更する場合があります。ご購入及びご使用前に当社の技術仕様書などをお求め願ひ、それらに基づいて購入及び使用していただきますようお願いいたします。なお、本製品の安全性について疑義が生じたときは、速やかに当社へご通知をいただき、必ず技術検討をしてください。

■ 標準品一覧表

耐久性 : 125 °C 1000 時間 (φ8×10.2 ≤ : 125 °C 2000 時間)

定格電圧 (V)	静電容量 (±20 %) (μF)	寸法			特性			品番 (RoHS対応)	Reflow	最少梱包数量 テーピング (pcs)
		直径 (mm)	長さ (mm)	*寸法 記号	定格 リップル電流 (100 kHz) (+125 °C) (mA r.m.s.)	ESR (100 kHz) (+20 °C) (Ω)	tanδ (120 Hz) (+20 °C)			
10	100	8	6.2	E	100	1.00	0.30	EEETG1A101P	(2)	1000
	220	8	6.2	(E)	100	1.00	0.30	EEETG1A221UP	(2)	1000
		8	10.2	F	197	0.50	0.30	EEETG1A221P	(2)	500
	330	8	10.2	(F)	197	0.50	0.30	EEETG1A331UP	(2)	500
		10	10.2	G	270	0.30	0.30	EEETG1A331P	(2)	500
	470	10	10.2	(G)	270	0.30	0.30	EEETG1A471UP	(2)	500
	1000	12.5	13.5	H13	800	0.12	0.30	EEVTG1A102Q	(3)	200
	1500	12.5	13.5	(H13)	800	0.12	0.30	EEVTG1A152UQ	(3)	200
	2200	16	16.5	J16	1100	0.08	0.32	EEVTG1A222M	(3)	125
		3300	16	16.5	(J16)	1100	0.08	0.34	EEVTG1A332UM	(3)
18			16.5	K16	1300	0.075	0.34	EEVTG1A332M	(3)	125
18			16.5	K16	1300	0.075	0.36	EEVTG1A472M	(3)	125
16	100	8	10.2	F	197	0.50	0.23	EEETG1C101P	(2)	500
	220	8	10.2	(F)	197	0.50	0.23	EEETG1C221UP	(2)	500
		10	10.2	G	270	0.30	0.23	EEETG1C221P	(2)	500
	330	10	10.2	(G)	270	0.30	0.23	EEETG1C331UP	(2)	500
		12.5	13.5	H13	800	0.12	0.23	EEVTG1C331Q	(3)	200
	470	12.5	13.5	H13	800	0.12	0.23	EEVTG1C471Q	(3)	200
	680	12.5	13.5	H13	800	0.12	0.23	EEVTG1C681Q	(3)	200
	1000	12.5	13.5	(H13)	800	0.12	0.23	EEVTG1C102UQ	(3)	200
		16	16.5	J16	1100	0.08	0.23	EEVTG1C102M	(3)	125
		2200	16	16.5	(J16)	1100	0.08	0.25	EEVTG1C222UM	(3)
18			16.5	K16	1300	0.075	0.25	EEVTG1C222M	(3)	125
3300	18	16.5	K16	1300	0.075	0.27	EEVTG1C332M	(3)	125	
25	47	8	6.2	E	100	1.00	0.18	EEETG1E470P	(2)	1000
	100	8	6.2	(E)	100	1.00	0.18	EEETG1E101UP	(2)	1000
		8	10.2	F	197	0.50	0.18	EEETG1E101P	(2)	500
	220	8	10.2	(F)	197	0.50	0.18	EEETG1E221UP	(2)	500
		10	10.2	G	270	0.30	0.18	EEETG1E221P	(2)	500
	330	10	10.2	(G)	270	0.30	0.18	EEETG1E331UP	(2)	500
		12.5	13.5	H13	800	0.12	0.18	EEVTG1E331Q	(3)	200
	470	12.5	13.5	H13	800	0.12	0.18	EEVTG1E471Q	(3)	200
	680	12.5	13.5	(H13)	800	0.12	0.18	EEVTG1E681UQ	(3)	200
		16	16.5	J16	1100	0.08	0.18	EEVTG1E681M	(3)	125
1000	16	16.5	(J16)	1100	0.08	0.18	EEVTG1E102UM	(3)	125	
	18	16.5	K16	1300	0.075	0.18	EEVTG1E102M	(3)	125	
	2200	18	16.5	K16	1300	0.075	0.20	EEVTG1E222M	(3)	125
35	33	8	6.2	E	100	1.00	0.16	EEETG1V330P	(2)	1000
	47	8	6.2	(E)	100	1.00	0.16	EEETG1V470UP	(2)	1000
		8	10.2	F	197	0.50	0.16	EEETG1V470P	(2)	500
	100	8	10.2	(F)	197	0.50	0.16	EEETG1V101UP	(2)	500
		10	10.2	G	270	0.30	0.16	EEETG1V101P	(2)	500
	220	10	10.2	(G)	270	0.30	0.16	EEETG1V221UP	(2)	500
	330	12.5	13.5	H13	800	0.12	0.16	EEVTG1V331Q	(3)	200
	470	12.5	13.5	(H13)	800	0.12	0.16	EEVTG1V471UQ	(3)	200
		16	16.5	J16	1100	0.08	0.16	EEVTG1V471M	(3)	125
	680	16	16.5	(J16)	1100	0.08	0.16	EEVTG1V681UM	(3)	125
18		16.5	K16	1300	0.075	0.16	EEVTG1V681M	(3)	125	
1000	18	16.5	K16	1300	0.075	0.16	EEVTG1V102M	(3)	125	

* 寸法記号 () は小形化品

- ・リフロー保証条件、テーピング仕様については、その項目の頁をご参照ください。
- ・耐振動仕様品の品番は、末尾の外装記号：P, Q, M→Vとなります。

設計・仕様について予告なく変更する場合があります。ご購入及びご使用前に当社の技術仕様書などをお求め願ひ、それらに基づいて購入及び使用していただきますようお願いいたします。
 なお、本製品の安全性について疑義が生じたときは、速やかに当社へご通知をいただき、必ず技術検討をしてください。

■ 標準品一覧表

耐久性 : 125 °C 1000 時間 (φ8×10.2 ≤ : 125 °C 2000 時間)

定格 電圧 (V)	静電 容量 (±20 %) (μF)	寸法			特性			品番 (RoHS対応)	Reflow	最少梱包数量 テーピング (pcs)
		直径 (mm)	長さ (mm)	*寸法 記号	定格 リップル電流 (100 kHz) (+125 °C) (mA r.m.s.)	ESR (100 kHz) (+20 °C) (Ω)	tanδ (120 Hz) (+20 °C)			
50	10	8	6.2	E	80	1.60	0.14	EEETG1H100P	(2)	1000
	22	8	6.2	E	80	1.60	0.14	EEETG1H220P	(2)	1000
	33	8	6.2	(E)	80	1.60	0.14	EEETG1H330UP	(2)	1000
			10.2	F	133	0.75	0.14	EEETG1H330P	(2)	500
	47	8	10.2	(F)	133	0.75	0.14	EEETG1H470UP	(2)	500
			10	10.2	G	221	0.50	0.14	EEETG1H470P	(2)
	100	10	10.2	(G)	221	0.50	0.14	EEETG1H101UP	(2)	500
	220	12.5	13.5	H13	600	0.23	0.14	EEVTG1H221Q	(3)	200
	330	12.5	13.5	H13	600	0.23	0.14	EEVTG1H331Q	(3)	200
	470	16	16.5	J16	900	0.15	0.14	EEVTG1H471M	(3)	125
680	16	16.5	(J16)	900	0.15	0.14	EEVTG1H681UM	(3)	125	
		18	16.5	K16	950	0.14	0.14	EEVTG1H681M	(3)	125
	1000	18	16.5	K16	950	0.14	0.14	EEVTG1H102M	(3)	125
63	10	8	6.2	E	55	2.20	0.12	EEETG1J100P	(2)	1000
	22	8	10.2	F	100	1.00	0.12	EEETG1J220P	(2)	500
	33	8	10.2	(F)	100	1.00	0.12	EEETG1J330UP	(2)	500
			10	10.2	G	150	0.80	0.12	EEETG1J330P	(2)
	47	8	10.2	(F)	100	1.00	0.12	EEETG1J470UP	(2)	500
			10	10.2	G	150	0.80	0.12	EEETG1J470P	(2)
	100	10	10.2	(G)	150	0.80	0.12	EEETG1J101UP	(2)	500
			12.5	13.5	H13	350	0.26	0.12	EEVTG1J101Q	(3)
	220	12.5	13.5	H13	350	0.26	0.12	EEVTG1J221Q	(3)	200
	330	16	16.5	J16	500	0.18	0.12	EEVTG1J331M	(3)	125
470	16	16.5	J16	500	0.18	0.12	EEVTG1J471M	(3)	125	
80	10	8	10.2	F	70	1.30	0.12	EEETG1K100P	(2)	500
	22	8	10.2	(F)	70	1.30	0.12	EEETG1K220UP	(2)	500
			10	10.2	G	90	1.00	0.12	EEETG1K220P	(2)
	33	8	10.2	(F)	70	1.30	0.12	EEETG1K330UP	(2)	500
			10	10.2	G	90	1.00	0.12	EEETG1K330P	(2)
	47	10	10.2	(G)	90	1.00	0.12	EEETG1K470UP	(2)	500
			12.5	13.5	H13	250	0.42	0.12	EEVTG1K470Q	(3)
	100	12.5	13.5	(H13)	250	0.42	0.12	EEVTG1K101UQ	(3)	200
			16	16.5	J16	350	0.30	0.12	EEVTG1K101M	(3)
	220	16	16.5	(J16)	350	0.30	0.12	EEVTG1K221UM	(3)	125
18			16.5	K16	400	0.28	0.12	EEVTG1K221M	(3)	125
330	16	16.5	(J16)	350	0.30	0.12	EEVTG1K331UM	(3)	125	
		18	16.5	K16	400	0.28	0.12	EEVTG1K331M	(3)	125
470	18	16.5	K16	400	0.28	0.12	EEVTG1K471M	(3)	125	
100	10	8	10.2	F	70	1.30	0.10	EEETG2A100P	(2)	500
	22	8	10.2	(F)	70	1.30	0.10	EEETG2A220UP	(2)	500
			10	10.2	G	90	1.00	0.10	EEETG2A220P	(2)
	33	10	10.2	G	90	1.00	0.10	EEETG2A330P	(2)	500
	47	12.5	13.5	H13	250	0.42	0.10	EEVTG2A470Q	(3)	200
	100	16	16.5	J16	350	0.30	0.10	EEVTG2A101M	(3)	125
	220	18	16.5	K16	400	0.28	0.10	EEVTG2A221M	(3)	125
330	18	16.5	K16	400	0.28	0.10	EEVTG2A331M	(3)	125	

* 寸法記号 () は小形化品

- ・リフロー保証条件、テーピング仕様については、その項目の頁をご参照ください。
- ・耐振動仕様品の品番は、末尾の外装記号 : P, Q, M → V となります。