

レバーシブルモータ

RH



■仕様 30分定格

モータタイプ	出力 W	電圧 V	周波数 Hz	電流 mA	起動トルク m N・m (gf・cm)	定格トルク m N・m (gf・cm)	定格回転速度 r/min	コンデンサ μF	モータ機種名 □:標準在庫品 □:標準品	
									ストレート軸	ピニオン軸
6 リード線	40	単相 100	50	1150	255(2600)	314(3200)	1200	16	RH9S40N	RH9PF40N
			60	1150	255(2600)	255(2600)	1500			
	40	単相 200	50	600	255(2600)	314(3200)	1200	4	RH9S40N-23	RH9PF40N-23
			60	600	255(2600)	255(2600)	1500			
	60	単相 100	50	1800	343(3500)	441(4500)	1300	25	RH9S60N	RH9PK60N
			60	1800	343(3500)	373(3800)	1600			

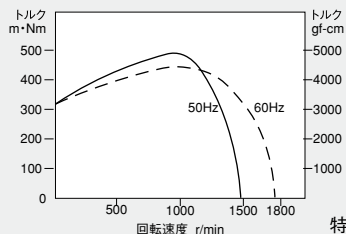
■ギヤヘッド直結時の許容トルク

回転速度 r/min		500	300	200	120	100	60	50	30	20	15	10	8	6	5	4	3	2	1	
減速比 1:□	50Hz	3	5	7.5	12.5	15	25	30	50	75	100	150	187.5	250	300	375	500	750	1500	
	60Hz	3.6	6	9	15	18	30	36	60	90	120	180	225	300	360	450	600	900	1800	
モータ機種名	ギヤヘッド機種名	出力軸強度	許容トルク 上段 N・m / 下段 kgf・cm																	
RH9PF40N	9H□FN	強力	0.76	1.2	1.9	3	3.6	6.1	7.3	9.8	9.8	9.8	9.8	-	9.8	9.8	-	9.8	9.8	9.8
RH9PF40N-23	9H□FBN		7.8	12	19	31	37	62	74	100	100	100	100	-	100	100	-	100	100	100
RH9PK60N	9H□KBN	超強力	1.1	1.8	2.6	4	4.8	7.3	8.7	14	14.7	14.7	14.7	-	-	-	-	-	-	-
			11	18	27	41	49	74	89	148	150	150	150	-	-	-	-	-	-	-

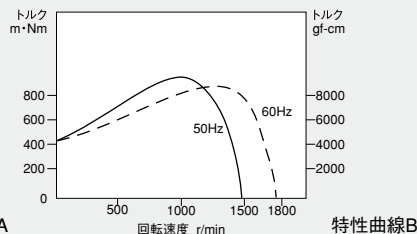
- □色部分のギヤヘッド使用時は出力軸回転方向がモータ軸の回転方向と逆になります。
- D印を付記したところは、中間ギヤヘッドをご使用ください。
- 9H□FBN、9H□KBN タイプの軸受は全段ボールベアリングです。
- 回転速度はモータ回転速度50Hz時1500 r/min、60Hz時1800 r/minを基準に算出しています。実使用の回転速度は負荷の大きさに応じて上表の2~15%少なくなります。
- □部には減速比をご指定ください。ギヤヘッドは別売です。

■トルクスピード特性曲線

RH9S40N・RH9PF40N  
RH9S40N-23・RH9PF40N-23



RH9S60N・RH9PK60N



■標準品

モータタイプ	出力 W	単相					三相	周波数	特性曲線	UL規格認定品	VDE規格認定品	モータ機種名	
		100V	115V	200V	220V	230V	200V					50Hz	60Hz
6 リード線	40	●						●	●	A		RH9S40N-20	RH9PF40N-20
	40			●				●	●	A		RH9S40N-23	標準品
	40			●				●	●	A		RH9S40N-24	RH9PF40N-24
	40	●						●	●	A	●	URH9S40N(-29)	URH9PF40N(-29)
	40		●						●	A 60Hz	●	URH9S40N(-25)	URH9PF40N(-25)
小形BOX	60			●				●	●	B		RH9S60N-23	RH9PK60N-23
	40	●						●	●	A		RHSZ9S40N	RHSZ9PF40N
	40			●				●	●	A		RHSZ9S40N-23	RHSZ9PF40N-23
	60	●						●	●	B		RHSZ9S60N	RHSZ9PK60N
大形BOX	60			●				●	●	B		RHSZ9S60N-23	RHSZ9PK60N-23
	40	●						●	●	A		RHZ9S40N	RHZ9PF40N
	40			●				●	●	A		RHZ9S40N-23	RHZ9PF40N-23
	60	●						●	●	B		RHZ9S60N	RHZ9PK60N
大形BOX	60			●				●	●	B		RHZ9S60N-23	RHZ9PK60N-23

\*生産のご注文対応形態は巻末のINDEXページをご参照下さい。

マークの説明



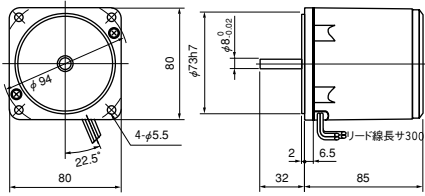
※UL規格認定品、VDE規格認定品:サーマルプロテクト  
※( )内の内容は銘板には記載されていません。

## 80mm

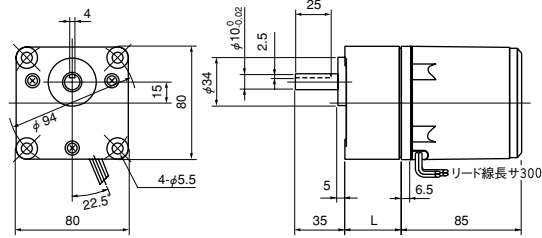
### 15Wシンクロンモータ

SH8S15N

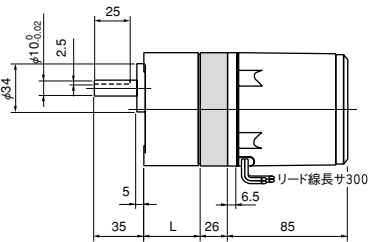
質量 1.6kg



ギヤヘッド +モータ  
8H□FN (8H□FBN) SH8PF15N



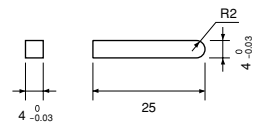
ギヤヘッド及び中間ギヤヘッド使用時  
8H10XFN



機種名	減速比	L mm	質量 kg	付属ボルト
8H□FN	1/3~1/18	30	0.5	M5×50
8H□FBN	1/25~1/180	40	0.6	M5×60

機種名	減速比	質量 kg	付属ボルト
8H10XFN	1/10	0.3	M5×90

付属キーの寸法 (単位 mm)



8H□FN・8H□FBN

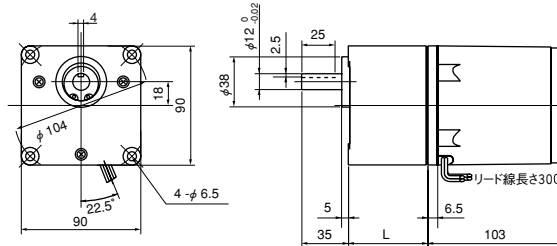
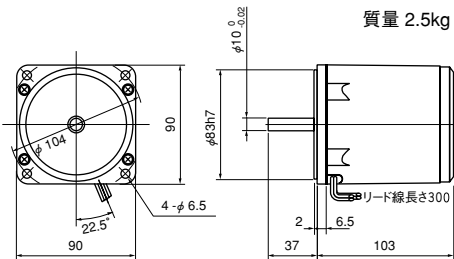
## 90mm

### 40Wインダクションモータ・レバーシブルモータ・2極 60Wインダクションモータ

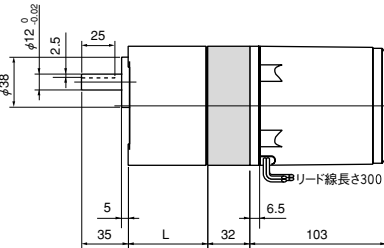
IH9S40N (-23, -27), UIH9S40N (-25, -29)  
RH9S40N (-20, -23, -24), URH9S40N (-29, -25)  
IH9S60N (-90, 927)

ギヤヘッド +モータ  
9H□FN (9H□FBN) IH9PF40N (-23, -27), UIH9PF40N (-25, -29)  
RH9PF40N (-20, -23, -24), URH9PF40N (-29, -25)

質量 2.5kg



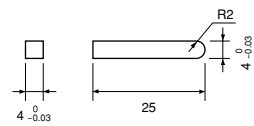
ギヤヘッド及び中間ギヤヘッド使用時  
9H10XFN



機種名	減速比	L mm	質量 kg	付属ボルト
9H□FN	1/3~1/18	42	0.8	M6×60
9H□FBN	1/25~1/180	60	0.9	M6×80

機種名	減速比	質量 kg	付属ボルト
9H10XFN	1/10	0.6	M6×115

付属キーの寸法 (単位 mm)



9H□FN・9H□FBN

42

61

70

80

90

124

トルクモータ  
標準品

制御ユニット

取付金具  
外形図

結線図

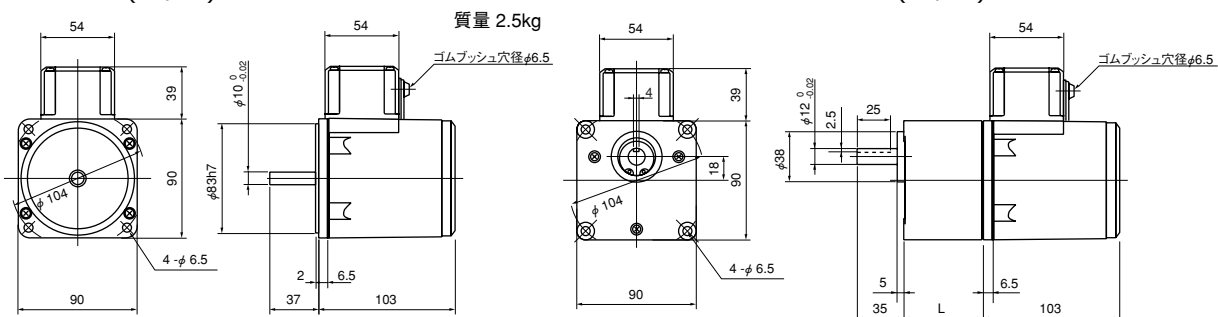
コンデンサ

□90mm

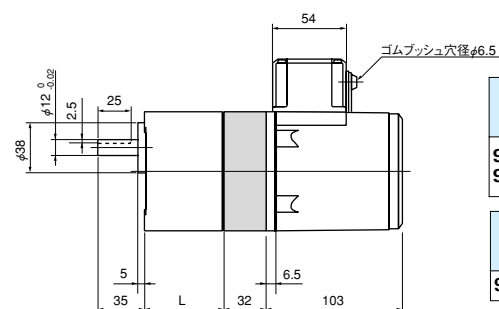
[小型端子ボックス付]

IHSZ9S40N (-23, -27)  
RHSZ9S40N (-23, -27)

ギヤヘッド + モータ  
9H□FN (9H□FBN) IHSZ9PF40N (-23, -27)  
RHSZ9PF40N (-23, -27)



ギヤヘッド及び中間ギヤヘッド使用時  
9H10XFN

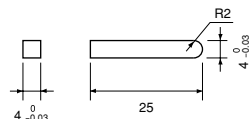


機種名	減速比	L mm	質量 kg	付属ボルト
9H□FN	1/3~1/18	42	0.8	M6×60
9H□FBN	1/25~1/180	60	0.9	M6×80

機種名	減速比	質量 kg	付属ボルト
9H10XFN	1/10	0.6	M6×115

付属キーの寸法 (単位 mm)

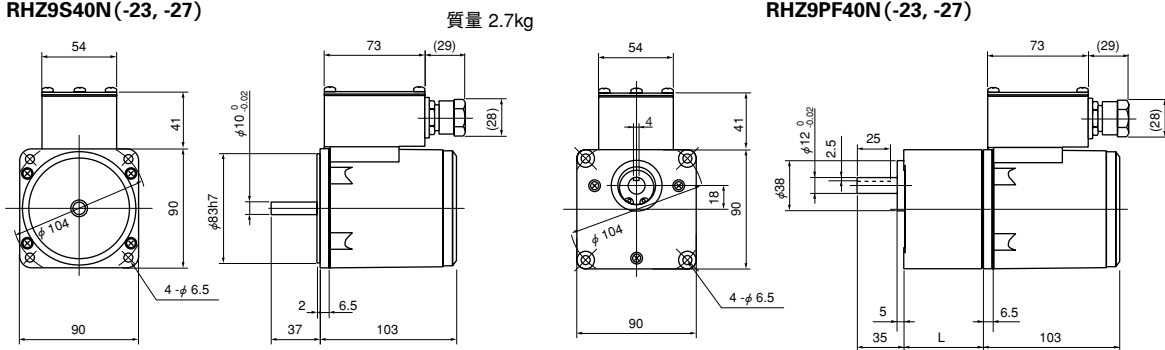


9H□FN・9H□FBN

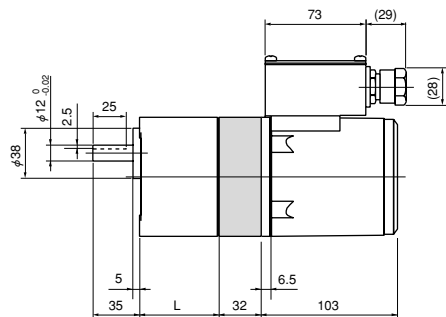
[大型端子ボックス付]

IHZ9S40N (-23, -27)  
RHZ9S40N (-23, -27)

ギヤヘッド + モータ  
9H□FN (9H□FBN) IHZ9PF40N (-23, -27)  
RHZ9PF40N (-23, -27)



ギヤヘッド及び中間ギヤヘッド使用時  
9H10XFN

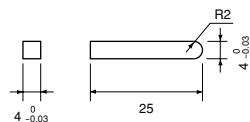


機種名	減速比	L mm	質量 kg	付属ボルト
9H□FN	1/3~1/18	42	0.8	M6×60
9H□FBN	1/25~1/180	60	0.9	M6×80

機種名	減速比	質量 kg	付属ボルト
9H10XFN	1/10	0.6	M6×115

付属キーの寸法 (単位 mm)



9H□FN・9H□FBN

□42

□61

□70

□80

□90

□124

トルクモータ  
準標準品

制御ユニット

取付金具  
外形図

結線図

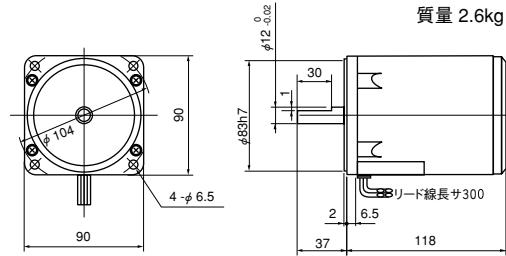
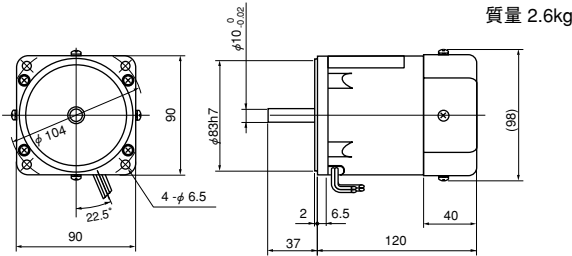
コンデンサ

□90mm

●60Wインダクション・レバーシブルモータ

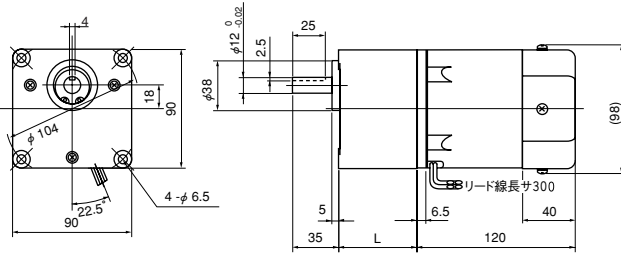
IHF9S60N, IHF9S60N-27  
UIHF9S60N(-29, -25), UIHF9S60N-27

RH9S60N(-23)



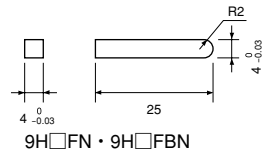
ギヤヘッド +モータ

9H□FN (9H□FBN) IHF9PF60N, UIHF9PF60N(-29, -25)



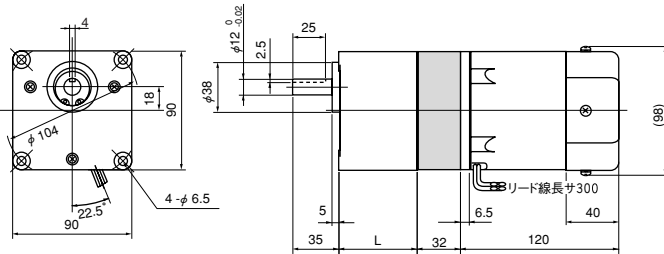
機種名	減速比	L mm	質量 kg	付属ボルト
9H□FN	1/3~1/18	42	0.8	M6×60
9H□FBN	1/25~1/180	60	0.9	M6×80

付属キーの寸法 (単位 mm)



ギヤヘッド及び中間ギヤヘッド使用時

9H10XFN

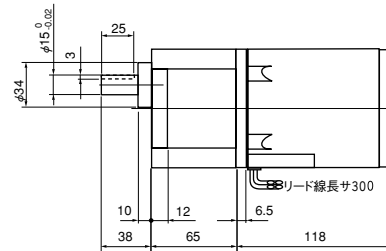
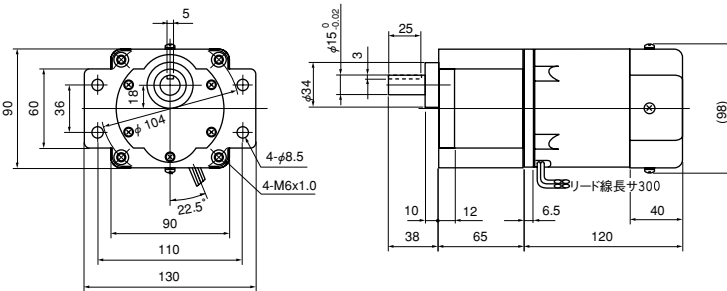


機種名	減速比	質量 kg	付属ボルト
9H10XFN	1/10	0.6	M6×115

ギヤヘッド +モータ

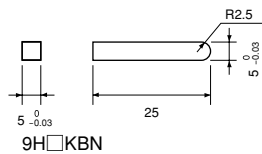
9H□KBN IHF9PK60N-27, UIHF9PK60N-27

RH9PK60N(-23)



機種名	減速比	質量 kg	付属ボルト
9H□KBN	1/3~1/180	1.4	M6×60

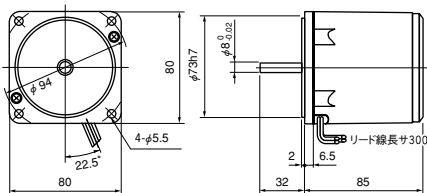
付属キーの寸法 (単位 mm)



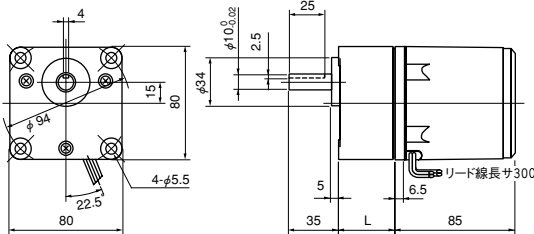
□80mm

●10Wトルクモータ

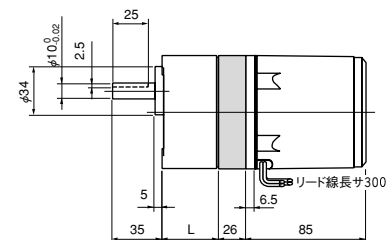
TH8S10N、UTH8S10N(-25) 質量 1.6kg



ギヤヘッド +モータ  
8H□FN (8H□FBN) TH8PF10N、UTH8PF10N(-25)

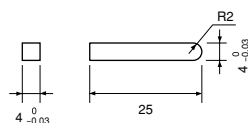


ギヤヘッド及び中間ギヤヘッド使用時  
8H10XFN



機種名	減速比	L mm	質量 kg	付属ボルト
8H□FN	1/3~1/18	30	0.5	M5×50
8H□FBN	1/25~1/180	40	0.6	M5×60
8H10XFN	1/10	0.3	M5×90	

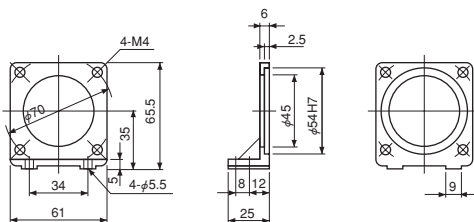
付属キーの寸法 (単位 mm)



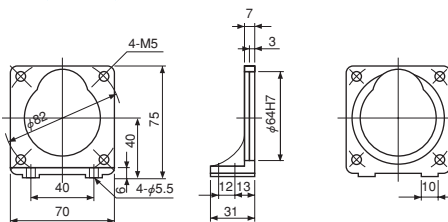
8H□FN・8H□FBN

# 取付金具(オプション)

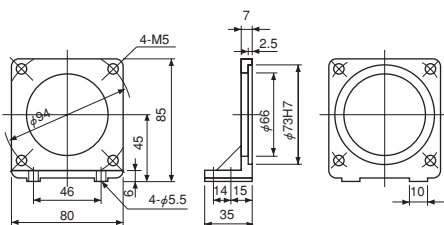
L6 (6型用)



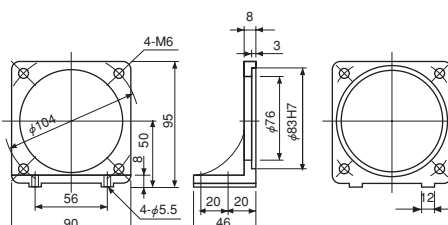
L7 (7型用)



L8 (8型用)



L9 (9型用)

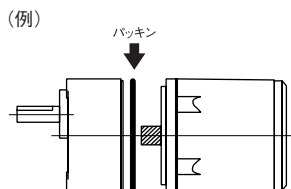


機種名	価格 (円) 5%消費税込み
L6	893
L7	945
L8	998
L9	1,050

注意

油のしみ出し等の防止には別売のパッキン(ゴム)をギヤヘッドとモータの間に入れて組み合わせて下さい。  
パッキン(ゴム)機種

ギヤヘッド機種名	適用パッキン	価格 (円) 5%消費税込み
6H□N・FN・FBN用	H6	74
7H□FN・FBN用	H7	89
8H□N・FN・FBN用	H8	89
9H□FN・FBN用	H9	105



□42

□61

□70

□80

□90

□124

トルクモータ  
標準準品

制御ユニット

取付金具  
外形図

結線図

コンデンサ

□42

□61

□70

□80

□90

□124

トルクモータ  
標準品

制御ユニット

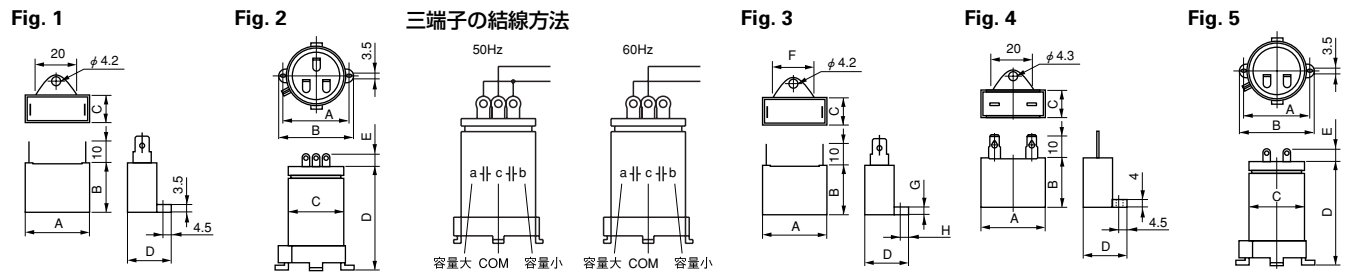
取付金具  
外形図

結線図

コンデンサ

IH <input type="checkbox"/> SH <input type="checkbox"/>	時計方向回転 	三相 IH <input type="checkbox"/> -27	時計方向回転/反時計方向回転 
	反時計方向回転 		
IH4S05N IH4PF05N	時計方向回転 	端子ボックス付 IHZ <input type="checkbox"/> IHSZ <input type="checkbox"/>	時計方向回転 
	反時計方向回転 		反時計方向回転 
IH4S1N IH4PF1N UIHF9PK90N(-29) UIHF9PK90N(-25) RH <input type="checkbox"/> URH <input type="checkbox"/> TH <input type="checkbox"/> UTH <input type="checkbox"/>	時計方向回転 	三相 端子ボックス付 IHZ <input type="checkbox"/> -27 IHSZ <input type="checkbox"/> -27	時計方向回転/反時計方向回転 
	反時計方向回転 		
UIH <input type="checkbox"/> USH <input type="checkbox"/>	時計方向回転 	端子ボックス付 RHZ <input type="checkbox"/> RHSZ <input type="checkbox"/>	時計方向回転 
	反時計方向回転 		反時計方向回転 

## 外形図



### □90mm

#### ●60Wインダクションモータ

外形図	容量 μF	電圧 V	外形寸法							質量 g	適用 製品
			A	B	C	D	F	G	H		
Fig.3	16.0	250	58	40	26	38	25	4	5.8	60	-0
Fig.3	16.0	220	48	35	21.5	31.5	20	3.5	4.5	60	-29
Fig.3	12.0	250	48	35	21.5	31.5	20	3.5	4.5	60	
Fig.4	3.5	450	58	35	22	32	-	-	-	60	
Fig.3	4.0	400	48	35	21.5	31.5	20	3.5	4.5	60	

#### ●90Wインダクションモータ

外形図	容量 μF	電圧 V	外形寸法							質量 g	適用 製品
			A	B	C	D	F	G	H		
Fig.3	25.0	250	58	44	30.0	42.0	25	4	5.8	110	-0
Fig.3	6.0	400	58	40	26.0	38.0	25	4	6	80	
Fig.3	20.0	250	58	40	26.0	38.0	25	4	5.8	80	-29
Fig.3	25.0	220	58	44	30.0	42.0	25	4	6	110	
Fig.3	18.0	220	48	38	24.0	34.0	20	3.5	4.5	40	
Fig.3	4.5	400	48	38	24.0	34.0	20	3.5	4.5	40	
Fig.4	4.5	450	58	37	23.5	38.5	-	-	-	60	

#### ●150Wインダクションモータ

外形図	容量 μF	電圧 V	外形寸法							質量 g	
			A	B	C	D	E	F	G		H
Fig.3	30.0	250	58	51	36	48	-	25	4	5.8	110
Fig.5	40.0	250	55	65	40	90	10	-	-	-	130

#### ●40Wレバースブルモータ

外形図	容量 μF	電圧 V	外形寸法					質量 g
			A	B	C	D	E	
Fig.1	16.0	220	48	35	21.5	31.5	-	60
Fig.1	4.0	400	48	35	21.5	31.5	-	60
Fig.1	12.0	220	48	30	18.5	28.5	-	45
Fig.4	3.0	450	58	31	21	31	-	60

#### ●60Wレバースブルモータ

外形図	容量 μF	電圧 V	外形寸法					質量 g
			A	B	C	D	E	
Fig.1	25.0	220	58	44	30.0	42.0	-	110
Fig.1	6.0	400	58	40	26.0	38.0	-	80

## トルクモータ

#### ●61mm 3W

外形図	容量 μF	電圧 V	外形寸法					質量 g
			A	B	C	D	E	
Fig.1	5.0	250	37	31	17.5	27.5	-	35
Fig.2	6.0/1.0	250	50	60	35.0	85.0	10	110

#### ●70mm 6W

外形図	容量 μF	電圧 V	外形寸法					質量 g
			A	B	C	D	E	
Fig.1	6.0	250	37	31	17.5	27.5	-	35
Fig.2	8.0/2.0	250	55	65	40.0	85.0	10	135

#### ●80mm 10W

外形図	容量 μF	電圧 V	外形寸法					質量 g
			A	B	C	D	E	
Fig.1	7.0	250	48	30	18.5	28.5	-	45
Fig.2	10.0/2.0	250	55	65	40.0	120.0	10	175