

接点ギャップ3mm以上を確保した安全性重視の電源用スイッチ。

特長

- 安全性重視の電源用スイッチ
- インラッシュに強い当社独自の機構で、OA機器の電源スイッチに最適
- 豊富な品揃え
- TV-8取得品を系列追加

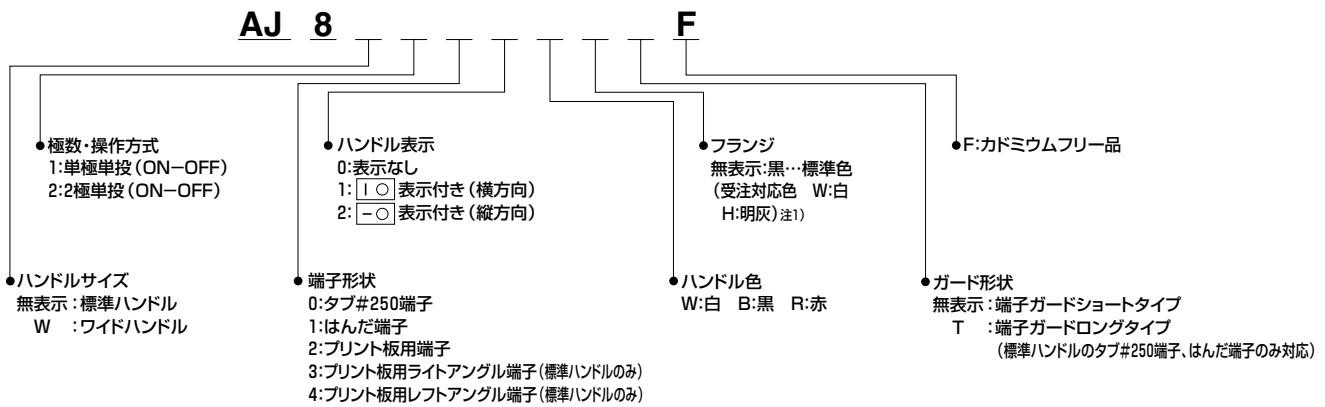


J8スイッチ 標準ハンドル



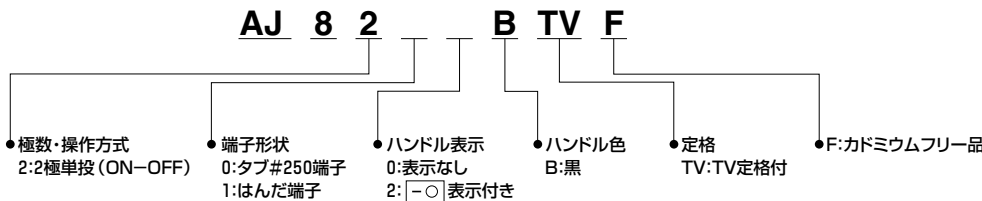
J8スイッチ ワイドハンドル

品番体系



注) 1. フランジの色違いにつきましては、弊社営業所までお問い合わせください。
 2. フランジ部にはすべて |、○の刻印が入ります。
 3. ハンドル部表示色 :白ハンドルの場合………黒色表示
 :白以外のハンドルの場合…白色表示
 4. 取得外国規格の同時捺印品を標準としております。

TV定格品



J8スイッチ(AJ8)

品 種

■ 標準ハンドルタイプ

1)ハンドル部表示なし

端子形状	極数	操作方式	ご注文品番		希望小売価格 (税抜)
			表示なし		
タブ # 250端子	単極	ON-OFF	AJ8100 * F		270円
	2極		AJ8200 * F		305円
はんだ端子	単極		AJ8110 * F		270円
	2極		AJ8210 * F		305円
プリント板用端子	単極		AJ8120 * F		270円
	2極		AJ8220 * F		305円
プリント板用ライトアングル端子	単極		AJ8130 * F		305円
	2極		AJ8230 * F		390円
プリント板用レフトアングル端子	単極		AJ8140 * F		305円
	2極		AJ8240 * F		390円

(フランジ色は黒色が標準です。)

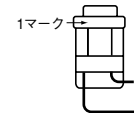
注) 1. *にはハンドル色が入ります(W:白 B:黒 R:赤)。また、フランジ色が黒色以外の受注生産品の場合は、*の後にフランジ色が入ります。(W:白 H:明灰)。

2. タブ # 250端子とはんだ端子には、端子ガードロングタイプもあります。品番末尾Fの前にTをつけて、ご注文ください。価格は同じです。

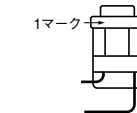
3. ハンドル部表示は白色です。(白ハンドルのみ黒色表示)

4. 取得外国規格の同時捺印品を標準としております。

5. ライトアングル、レフトアングルは、フランジ部の | マークの位置を基準として、下図の通りですので、ご注意ください。



ライトアングル端子



レフトアングル端子

2)ハンドル部表示付

端子形状	極数	操作方式	ご注文品番		希望小売価格 (税抜)
			○表示付	—○表示付	
タブ # 250端子	単極	ON-OFF	AJ8101 * F	AJ8102 * F	290円
	2極		AJ8201 * F	AJ8202 * F	320円
はんだ端子	単極		AJ8111 * F	AJ8112 * F	290円
	2極		AJ8211 * F	AJ8212 * F	320円
プリント板用端子	単極		AJ8121 * F	AJ8122 * F	290円
	2極		AJ8221 * F	AJ8222 * F	320円
プリント板用ライトアングル端子	単極		AJ8131 * F	AJ8132 * F	320円
	2極		AJ8231 * F	AJ8232 * F	405円
プリント板用レフトアングル端子	単極		AJ8141 * F	AJ8142 * F	320円
	2極		AJ8241 * F	AJ8242 * F	405円

(フランジ色は黒色が標準です。)

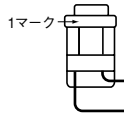
注) 1. *にはハンドル色が入ります(W:白 B:黒 R:赤)。また、フランジ色が黒色以外の受注生産品の場合は、*の後にフランジ色が入ります。(W:白 H:明灰)。

2. タブ # 250端子とはんだ端子には、端子ガードロングタイプもあります。品番末尾Fの前にTをつけて、ご注文ください。価格は同じです。

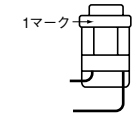
3. ハンドル部表示は白色です。(白ハンドルのみ黒色表示)

4. 取得外国規格の同時捺印品を標準としております。

5. ライトアングル、レフトアングルは、フランジ部の | マークの位置を基準として、下図の通りですので、ご注意ください。



ライトアングル端子



レフトアングル端子

■ ワイドハンドルタイプ

1)ハンドル部表示なし

端子形状	極数	操作方式	ご注文品番		希望小売価格 (税抜)
			表示なし		
タブ # 250端子	単極	ON-OFF	AJ8W100 * F		290円
	2極		AJ8W200 * F		320円
はんだ端子	単極		AJ8W110 * F		290円
	2極		AJ8W210 * F		320円
プリント板用端子	単極		AJ8W120 * F		290円
	2極		AJ8W220 * F		320円

2) ハンドル部表示付

端子形状	極数	操作方式	ご注文品番		希望小売価格 (税抜)
			○表示付	—○表示付	
タブ #250端子	単極	ON—OFF	AJ8W101 * F	AJ8W102 * F	305円
	2極		AJ8W201 * F	AJ8W202 * F	340円
はんだ端子	単極		AJ8W111 * F	AJ8W112 * F	305円
	2極		AJ8W211 * F	AJ8W212 * F	340円
プリント板用端子	単極		AJ8W121 * F	AJ8W122 * F	305円
	2極		AJ8W221 * F	AJ8W222 * F	340円

(フランジ色は黒色が標準です。)

注) 1. *にはハンドル色が入ります(W:白 B:黒 R:赤)。また、フランジ色が黒色以外の受注生産品の場合は、*の後にフランジ色が入ります。(W:白 H:明灰)。

2. ハンドル部表示は白色です。(白ハンドルのみ黒色表示)

3. 取得外国規格の同時捺印品を標準としております。

■ TV定格品

端子形状	極数	操作方式	ご注文品番		希望小売価格 (税抜)
			表示なし	—○表示付	
タブ #250端子	2極	ON—OFF	AJ8200BTVF	—	355円
			—	AJ8202BTVF	370円
はんだ端子			AJ8210BTVF	—	355円
			—	AJ8212BTVF	370円

定格および性能概要

■ 接点定格

接点電圧	抵抗負荷 (力率=1)	モータ負荷※ (EN61058-1) (力率=0.6)	インラッシュ負荷
250V AC	16A	4A	160A (8.3ms)

注) ※EN61058-1のモータ負荷定格とは、表示の6倍の突入電流を開閉できる定格表示です。

■ TV定格

接点電圧	抵抗負荷	モータ負荷 (EN6105801)	コンデンサ負荷 (EN61058-1)	ランプ負荷 (UL1054)	電気寿命
	(力率=1)	(力率=0.6)	(インラッシュ負荷)	(TV-8)	(開閉頻度7回/分)
120V AC	—	—	—	8/117A	25,000回以上
250V AC	16A	4A	160A (8.3ms)	—	10,000回以上

■ 性能概要

項目	性能	
寿命	機械的寿命	5万回以上 (開閉頻度20回/分)
	電氣的寿命 (定格負荷にて)※	1万回以上 (開閉頻度7回/分)
絶縁抵抗	100M Ω 以上 (DC500V 絶縁抵抗計) 端子～端子間	
耐電圧	初期AC2,000V 1分間 (検出電流10mA) 端子～端子間	
接触抵抗	初期100m Ω 以下 (DC2~4V 1A電圧降下法による)	
温度上昇 (端子部にて)	6,000回までは30 $^{\circ}$ C以下 (UL1054) 6,000回を越え1万回までは55 $^{\circ}$ C以下 (EN61058-1)	
耐振動	複振幅1.5mm 10~55Hz (接点開離が1ms以下)	
耐衝撃	490m/s 2 以上	
ハンドル強度	40N 1分間 (操作方向)	
端子強度 (タブ端子)	100N 1分間以上 (引張・押し込み両方向とも)	
使用周囲温度	-25 $^{\circ}$ C~+85 $^{\circ}$ C (T85) ただし、氷結・結露なきこと。	
難燃性 (外殻材料)	UL94V-0	
耐トラッキング	175以上	
操作荷重 (参考特性)	単極	2.45 \pm 1.47N
	2極	4.5 \pm 2.5N
接点材質	AgSnO $_2$ 系合金	

注) 試験条件および判定基準はJIS C 6571およびEN61058-1, UL1054に準ずる。

※ TV定格品以外

J8スイッチ(AJ8)

寸法図

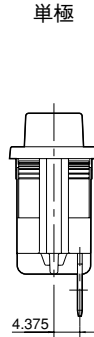
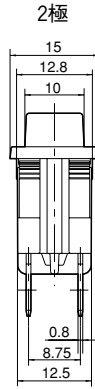
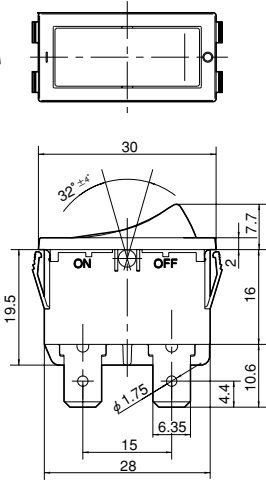
単位：mm 一般公差±0.5

CADデータ マークの商品は制御機器Webサイト (<http://industrial.panasonic.com/ac/>) よりCADデータのダウンロードができます。

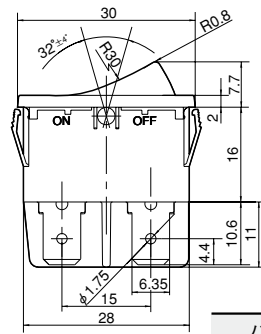
■ タブ#250端子/端子ガードショートタイプ

CADデータ

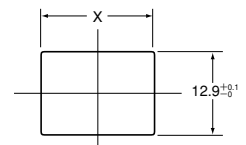
外形寸法図



端子ガードロングタイプ タブ #250端子



推奨パネル取付穴加工図

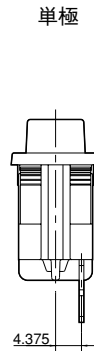
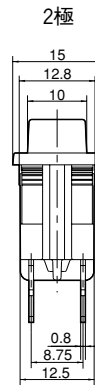
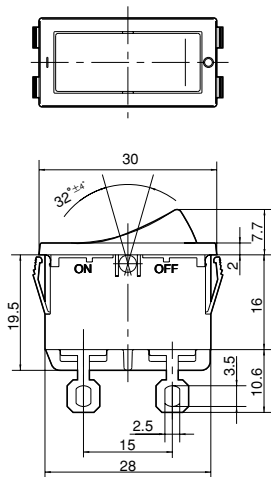


パネル厚	X
0.75~1.25未満	28.2 ⁰ _{-0.1}
1.25以上~2未満	28.4 ⁰ _{-0.1}
2以上~3	28.8 ⁰ _{-0.1}

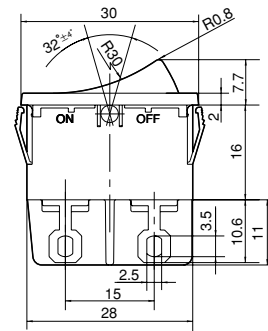
■ はんだ端子

CADデータ

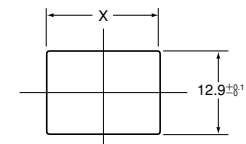
外形寸法図



端子ガードロングタイプ はんだ端子



推奨パネル取付穴加工図

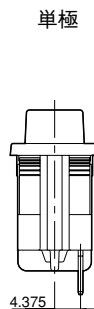
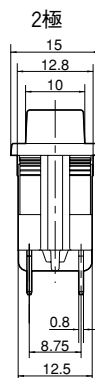
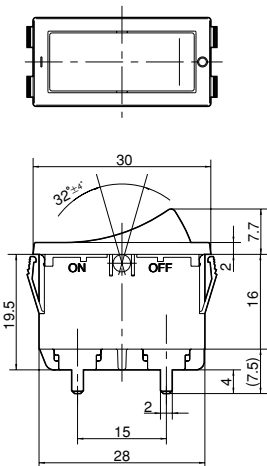


パネル厚	X
0.75~1.25未満	28.2 ⁰ _{-0.1}
1.25以上~2未満	28.4 ⁰ _{-0.1}
2以上~3	28.8 ⁰ _{-0.1}

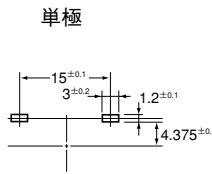
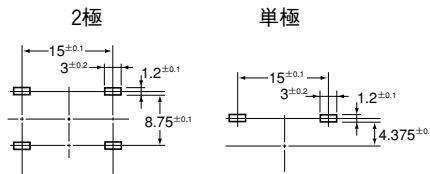
■ プリント板用端子

CADデータ

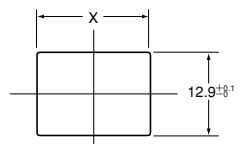
外形寸法図



プリント板加工図



推奨パネル取付穴加工図



パネル厚	X
0.75~1.25未満	28.2 ⁰ _{-0.1}
1.25以上~2未満	28.4 ⁰ _{-0.1}
2以上~3	28.8 ⁰ _{-0.1}

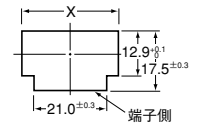
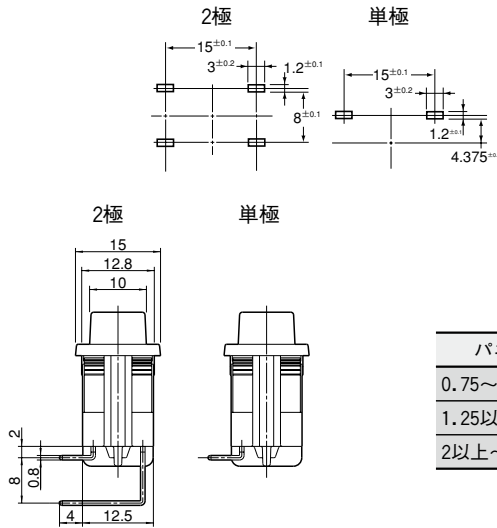
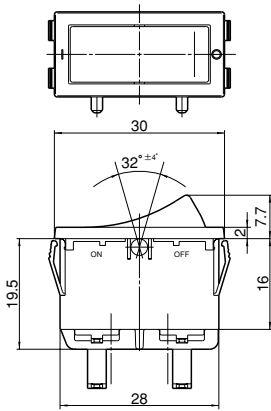
■ プリント板用ライトアングル端子

CADデータ

外形寸法図

プリント板加工図

推奨パネル取付穴加工図



パネル厚	X
0.75~1.25未満	28.2 ⁰ _{-0.1}
1.25以上~2未満	28.4 ⁰ _{-0.1}
2以上~3	28.8 ⁰ _{-0.1}

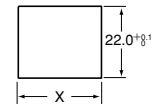
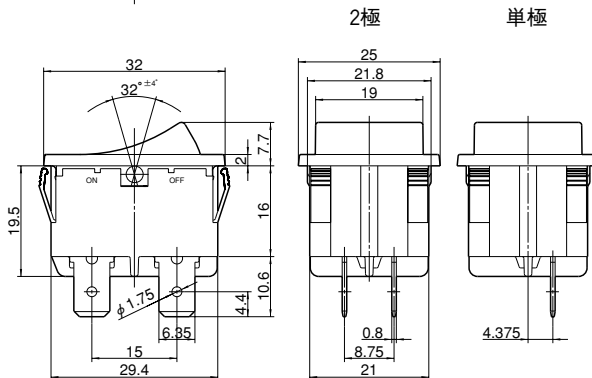
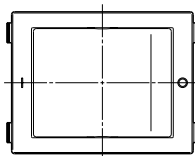
注) レフトアングル端子タイプもあります。

■ ワイドハンドルタイプ

CADデータ

外形寸法図

推奨パネル取付穴加工図



パネル厚	X
1~1.8未満	30.0 ⁰ _{-0.1}
1.8以上~2.3	30.7 ⁰ _{-0.1}

注) プリント板端子およびはんだ端子の形状、ピッチ寸法は標準ハンドルタイプと同じです。したがってプリント板加工図も同じです。

J8スイッチ(AJ8)

使用上のご注意

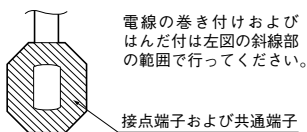
■ 取付けパネル形状について

取付けパネル形状は、寸法図に掲載しております推奨パネル形状にてお願いいたします。なお、推奨形状・寸法と異なるパネルをご検討の場合は、ご相談いただきますよう、お願いいたします。

■ 端子への結線方法について

- 1) タブ端子の結線は、J8は、#250($t=0.8\text{mm}$)を使用し、まっすぐに挿入ください。斜めに挿入されると端子入口で引掛り挿入力が高くなります。また、リセプタクルは、ご使用のメーカ品番により挿入力のバラツキがありますので実使用条件での確認をお願いします。タブ端子へははんだ付けをしないでください。
- 2) はんだ付けは、コテ先温度 420°C 以下のはんだゴテにて3秒以内で作業が完了し、端子部に力を加えないようにしてください。また、スイッチ本体には、はんだゴテをあてないようにご注意ください。

はんだ付位置について



はんだ端子へのはんだ付け位置は、上図の「はんだ付位置について」を、ご参照ください。

PC板の場合 270°C はんだ槽にて5秒以内、 350°C はんだ槽にて3秒以内で作業を完了してください。

3) 結線後、端子部に常時力が加わらないようにご注意ください。

4) 端子材料は銅合金のため、指の油性分や経時により、変色することがありますが、性能上は問題ありません。

■ 耐薬品性について

スイッチを清掃する場合、中性洗浄剤を薄めてご使用ください。酸性、アルカリ性洗浄剤や有機溶剤系の洗浄剤をご使用になると、スイッチが破損する場合があります。また、清掃の際に内部に洗浄剤等が侵入しないように注意してください。

■ 環境

接点に悪影響をおよぼす腐食性ガスやシリコンなどの存在する場所、塵埃の多い場所でのご使用、保管はさせていただきます。

■ 商品を落下させた場合は性能を損なうことがありますので、ご注意ください。

参考

■ UL1054の試験概要

過負荷試験 J8 : 20A 277V AC(力率0.75~0.8)

開閉50回

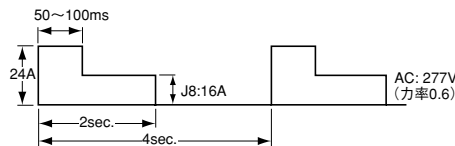
耐久試験 J8 : 16A 277V AC(力率0.75~0.8)

開閉6,000回

試験後端子温度上昇 30°C 以下および電氣的異常なきこと。

■ EN61058-1の試験概要

下記負荷で 85°C 雰囲気(T85)で開閉5,000回後、 $25\pm 10^{\circ}\text{C}$ 雰囲気中で開閉5,000回試験後端子温度上昇 55°C 以下および電氣的異常のないこと。



J8スイッチ用4Pコネクタ(日本端子(株)製のご紹介)



注)このJ8スイッチ用コネクタは、当社では販売していません。

適合スイッチ：J8スイッチ タブ#250端子

(注：端子ガードロングタイプは適合しません。)

●ハウジング

製品番号：N1620-4204

●リセプタクル

製品番号：17168-2(細線用、後メッキ品)

17168-M2(細線用、材料メッキ品)

172131-M2(太線用)

●お問い合わせ先

日本端子(株) 営業本部

TEL.0463-61-8200